

Supporti per big-bag NEVA & ISAR



Relianz Italiana
by Relianz Group
Spa

Via Ruffilli, 2 · IT-65015 Montesilvano (PE)
Tel +39 085 445 37 22
www.relianz.it · relianz@relianz.it

Supporto per big-bag NEVA / 4 x 1'500 kg impilabile



Consiste in:

- Pallet in plastica nero
- 4 montanti in metallo
- Linguetta di apertura del pallet (arancione)



Montaggio:

passo 1

Inserire i montanti di metallo nelle apposite aperture del pallet.



Montaggio:

passo 2

Appendere le bretelle del big-bag. Riempire il big-bag.



Stoccaggio:

Ridurrete lo spazio di stoccaggio fino al 75% grazie a questo sistema e ottimizzerete allo stesso tempo la gestione del trasporto dei vostri materiali sfusi!

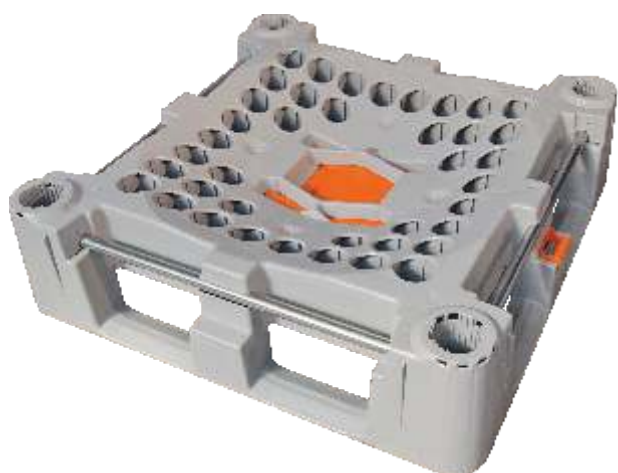


I tubi metallici possono essere anche immagazzinati per risparmiare spazio.



- Dimensioni del pallet: 120 x 120 cm
- Volume: 1m³, 1.5m³ e 2m³
- Adatto a big-bag standard
- Montanti zincati
- Realizzato con il 100% di materiali riciclati
- Apertura (sotto la linguetta scorrevole) per uno svuotamento in sicurezza

Supporto NEVA / conforme al contatto con gli alimenti



Valvola chiusa



Valvola apribile



- Dimensioni del pallet: 120 x 120 cm
- Volume: 1m³, 1.5m³ e 2m³
- Adatto a big-bag standard
- Tubi in acciaio inossidabile disponibili
- Apertura (sotto la linguetta scorrevole)
per uno svuotamento in sicurezza

Struttura per lo svuotamento



N. articolo: 3995-7365
Supporto per lo svuotamento dei Big-bag



N. articolo: 3995-7364
Supporto per lo svuotamento dei Big-bag con scarico laterale

Tubo con estremità / testa quadrata



N. articolo: / Altezza big-bag
3995-6462 / 100 cm
3995-6463 / 150 cm
3995-7648 / 200 cm

Tubo con linguetta a molla



N. articolo: / Altezza big-bag
3995-6131 / 100 cm
3995-6132 / 150 cm
3995-6133 / 200 cm

Tubo con testa articolata per big-bag più piccoli



N. articolo: / Altezza big-bag
3995-8024 / 100 cm
3995-8217 / 150 cm

Pedana / base



N. articolo: 3995-6214
Base Neva Standard



N. articolo: 3995-7267 /
Utilizzo con sistema a „formica”



N. articolo: 3995-8362 /
Base conforme al contatto con gli alimenti

Supporto NEVA / Risultati del test

In seguito ad un test approfondito, l'azienda Jardin ha deciso di passare al sistema di stoccaggio per big-bag NEVA. Grazie al nuovo sistema per merci sfuse, tranquillità e sicurezza sono tornate a regnare sul posto di lavoro. Il sistema offre al produttore di mobili da giardino ancora più vantaggi, come dimostra una visita effettuata presso gli impianti di produzione di Rijen.



Con i 250 sistemi NEVA acquistati complessivamente da Jardin, la sicurezza è tornata a regnare sul posto di lavoro.

Un test pratico e completo condotto sul sistema NEVA ha convinto Jardin Il contenitore per merci sfuse offre una serie di vantaggi

Per lo stoccaggio delle materie prime e per la consegna dei granulati plastici presso le macchine per la stampa ad iniezione, l'azienda Jardin di Rijen utilizzava gli oktabin. I contenitori in cartone dalla forma ottagonale non rispondevano però più ai desideri e ai requisiti del produttore di mobili da giardino. „La nostra attenzione in particolare si rivolgeva alla sicurezza”, spiega il direttore di fabbrica Mehmet Türkyilmaz. „Troppo spesso dei pallet cadevano perché la struttura non era sufficientemente solida e stabile”. Il peso del granulato plastico, compreso tra 800 e 900 kg per contenitore di merci sfuse, associato all'impilatura degli oktabin, dava luogo ogni anno a 4-6 incidenti. „Un motivo di maggiore preoccupazione era la „paura” sul posto di lavoro. Ci siamo prefissi come obiettivo principale la sicurezza. Non desideriamo correre pericoli inutili”, aggiunge Türkyilmaz. Il direttore dell'azienda spiega anche che ai contenitori per merci sfuse erano collegati molti altri problemi.

Gli oktabin in cartone sono ad esempio limitatamente riutilizzabili. „Questo non va a favore della facilità d'uso”, afferma Türkyilmaz. „Inoltre, il sistema occupava troppo spazio. Questo soprattutto dopo che avevamo deciso di non impilare più gli oktabin per evitare la caduta dei pallet. In qualche modo la situazione era peggiorata a tal punto, che per le nostre materie prime avevamo dovuto affittare uno spazio di magazzino esterno. Era arrivato il momento di agire”.

La soluzione

Jardin iniziò ad affittare strutture in metallo per gli oktabin in modo da poter impilare nuovamente i contenitori per merci sfuse. Ma questa soluzione intermedia si rivelò in realtà troppo costosa, spiega il direttore, che a un certo punto decise di passare ai contenitori industriali flessibili per merci sfuse (noti come FIBC o big-bag). In seguito a tale decisione la situazione migliorò molto. Tuttavia

prima ci furono diversi ostacoli da superare, come ad esempio il fatto che i grossi sacchi non restavano sempre dritti sul pallet. Türkyilmaz cercò quindi ancora una soluzione. La risposta arrivò per caso leggendo un articolo sulla struttura per big-bag NEVA. Il sistema flessibile di stoccaggio per merci sfuse è subito piaciuto a Türkyilmaz.



La stabilità e la solidità sono state migliorate grazie a delle nervature e ad un rinforzo in metallo della struttura inferiore.

„Sono rimasto particolarmente colpito dalla parte superiore a forma di conca della struttura inferiore appositamente sviluppata. In tal modo il big bag può essere svuotato senza alcun problema. Questo ad esempio non avviene con pallet piatti, dove sono sempre necessarie operazioni aggiuntive. Tali operazioni aggiuntive erano necessarie anche durante l'elaborazione delle materie prime nell'impianto di produzione. Con il nuovo sistema sono stati perciò eliminati tutti i problemi di sicurezza.”



Jardin utilizza tutte le possibilità di impiego del sistema, anche quella di svuotamento.

Test approfonditi

Türkyilmaz si è rivolto ai fornitori ed in seguito sono stati consegnati quattro sistemi per svolgere possibili test realistici. Uno dei vantaggi del sistema risiede nel fatto di consentire un impilamento di quattro elementi per merci sfuse. „Ovviamente sono indispensabili sistemi in numero sufficiente per poter testare questo aspetto”, indica Türkyilmaz. Il sistema è stato verificato anche per altri numerosi aspetti. Türkyilmaz afferma: „Anche in questo caso la principale priorità è la sicurezza. Abbiamo osservato il grado di cedimento del prodotto e abbiamo testato anche stabilità, robustezza e rigidità. Ma non abbiamo tralasciato nemmeno la facilità d'uso. Tre operatori di carrello elevatore per ogni turno, assieme ad altri 15 dipendenti si sono dedicati per due settimane al sistema. La nostra attenzione è stata attirata dalla facilità d'uso per

il montaggio e il posizionamento dei sistemi. Anche la rimozione dei granulati in plastica è stata analizzata nel corso dei test.

Ritorno alla sicurezza

Una volta conclusi i test fu ancora necessario gestire i fondi per l'acquisto. Fortunatamente anche la direzione aziendale comprese che l'investimento in questo sistema era giustificato. Jardin acquistò complessivamente 250 sistemi. „Lavoriamo con questa soluzione già da più di un anno e utilizziamo tutte le possibilità di applicazione offerte (riempimento, stoccaggio e svuotamento) del sistema. Il sistema offre dei risultati straordinariamente positivi”, spiega in modo conciso Türkyilmaz. „Nel corso dei test, il cedimento del sistema era ancora un po' troppo accentuato ma ora grazie ai rinforzi in metallo aggiuntivi della struttura inferiore, il contenitore resta completamente diritto”. Per poter sfruttare appieno il potenziale del nuovo sistema Jardin ha dovuto tuttavia prevedere alcune modifiche agli impianti di produzione. Per garantire la sicurezza presso le macchine durante lo svuotamento,



Uno dei vantaggi: quando il sistema non è in uso, occupa una superficie molto limitata.

il sistema verrà posizionato su un telaio. I risultati sono incoraggianti. Il numero degli incidenti si è notevolmente ridotto e il luogo di lavoro, sia in magazzino che nel reparto di produzione, è tornato ad essere tranquillo. „In tal modo tutti sono soddisfatti”, spiega il direttore Türkyilmaz con tono entusiasta.



La capacità di stoccaggio massima (3 telai per big-bag NEVA) corrisponde a 6 m³ o 6'000 kg per 1.4 m².

Informazioni utili

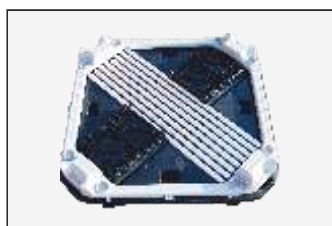
La struttura per big-bag NEVA è adatta per big-bag (FIBC) con un'altezza massima di 200 cm. Offre un volume di stoccaggio pari a 2 m³ e una capacità di carico di 6t. È possibile richiedere come opzione montanti in acciaio inossidabile.

L'azienda produttrice di mobili per giardino Jardin

Jardin vanta oltre 40 anni di esperienza nella produzione di mobili da giardino in plastica. Nella sede di Rijen (NL) l'azienda produce ogni anno circa cinque milioni di mobili da giardino che vengono quindi esportati in tutta Europa. Ogni giorno lavorano circa 140 persone nell'azienda.

www.jardin.nl

Supporto per big-bag ISAR / 4 x 1'000 kg impilabile



Consiste in:

- 1 pallet in plastica (nero)
- 8 tubi in metallo
- 4 agganci in plastica (neri)
- 1 supporto per coperchio (bianco)



Montaggio:

passo 1

Prendere il pezzo del pallet.



Montaggio:

passo 2

inserire i tubi di metallo nelle apposite aperture del pallet.



Montaggio:

passo 3

Fissare gli attacchi in plastica ai tubi in metallo.



Montaggio:

passo 4

Posizionare il sostegno per il coperchio sugli attacchi in plastica.



Montaggio:

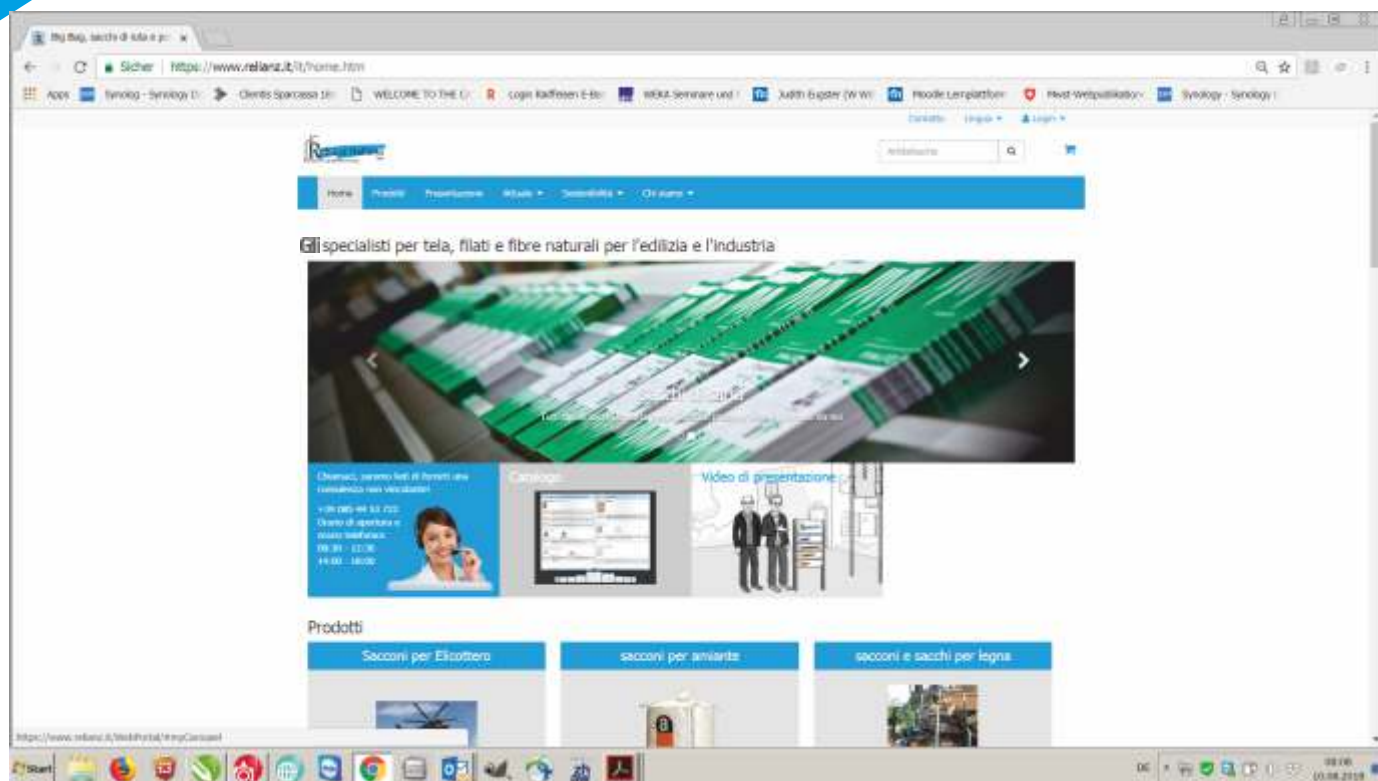
passo 5

Fissare il big-bag alla struttura con degli elastici.



- Dimensioni del pallet: 114 x 114 cm
- Volume 1m³
- Impilabile in sicurezza / compatto
- Trasporto semplice
- Realizzato con il 100% di materiali riciclati
- Sono necessari elastici per il big-bag

Visitate il nostro negozio online



www.relianz.it

Chiamateci al numero:



+39 085 445 37 22

Scriveteci all'indirizzo:



relianz@relianz.it



N° CH10482269 / A

Relianz Italiana
by Relianz Group Spa

Via Ruffilli, 2 · IT-65015 Montesilvano (PE)
Tel +39 085 445 37 22
www.relianz.it · relianz@relianz.it